

1

¿Qué ha pasado en las cuencas de los ríos Cauca y San Jorge?



27 de agosto/2021: rompimiento del dique marginal del río Cauca en Caregato (San Jacinto del Cauca).

Febrero - julio/2022: afectación en las obras de cierre en Caregato por creciente del río Cauca, situación que mantiene activo a día de hoy el ingreso de agua hacia La Mojana.

2

¿Qué ha pasado recientemente (07 al 11 de julio)?



Lluvias en las cuencas del Bajo Magdalena, Alto San Jorge, Bajo Cauca y La Mojana, principalmente, en las horas de la madrugada del domingo y el día de hoy.



Ascenso de niveles en el río Cauca a la altura de Caucasia, por aportes de los ríos Tarazá y Man.

Muy altos niveles en las cuencas del río San Jorge y Bajo Magdalena.



Reporte comunitario



Inundaciones por ingreso del río Cauca en áreas de drenaje de: *i)* caño San Matías: desde Los Arrastres (Guaranda) hasta Parcelas de Santa Fe (San Benito Abad); *ii)* caño Rabón: desde Gavaldá (Guaranda) hasta La Plaza (San Benito Abad) y *iii)* caño Viloría: desde Cecilia (Ayapel) hasta Cuiva (San Benito Abad).

Se destaca que en estos corredores se han excedido los niveles de inundación alcanzados durante el 2021, afectando incluso zonas de albergues temporales.

Inundaciones por muy altos niveles y anegamiento del suelo, en: *i)* corredor del río San Jorge (Ayapel-Magangué); *ii)* corredor de los caños Mojana, Pancegüita y sistema cenagoso asociado, *iii)* corredor del río Cauca (Guacamayo-Playa Alta, al norte de Achí); *iv)* cultivos en la comunidad de El Pital; *v)* comunidades de Las Flores y La Costera (San Marcos).

3

¿Qué esperamos (11 al 12 de julio)?



Lluvias en toda La Mojana y las cuencas que la influyen (Bajo Cauca, Bajo Nechí, Bajo Magdalena y Alto San Jorge) esta noche y madrugada.

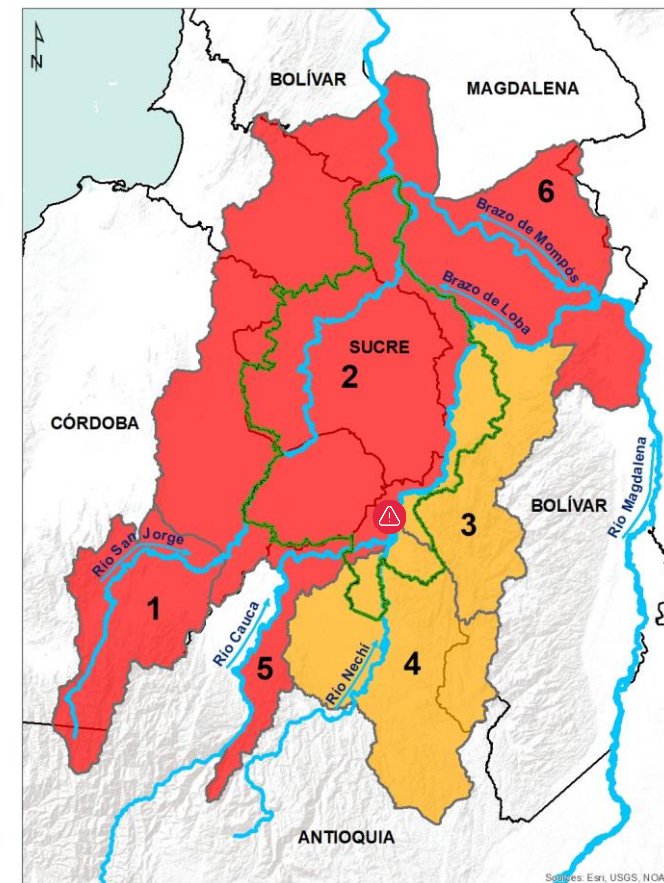


Ascenso de niveles en: *i)* río Cauca tramo Caucasia-Nechí, *ii)* Bajo Nechí y sus aportantes, *iii)* cuenca del río San Jorge y *iv)* cuenca del Bajo Magdalena entre El Banco y Plato.



Recomendaciones

Atención a las lluvias fuertes a moderadas que se prevén entre noche y madrugada y a la probabilidad del aumento de niveles en: *i)* el río San Jorge desde La Apartada hasta la desembocadura, incluyendo incrementos de nivel en el sistema cenagoso y de caños asociado de la cuenca baja y *ii)* el Bajo Magdalena, incluyendo El Brazo de Loba y Brazo de Mompós.



Alerta ROJA

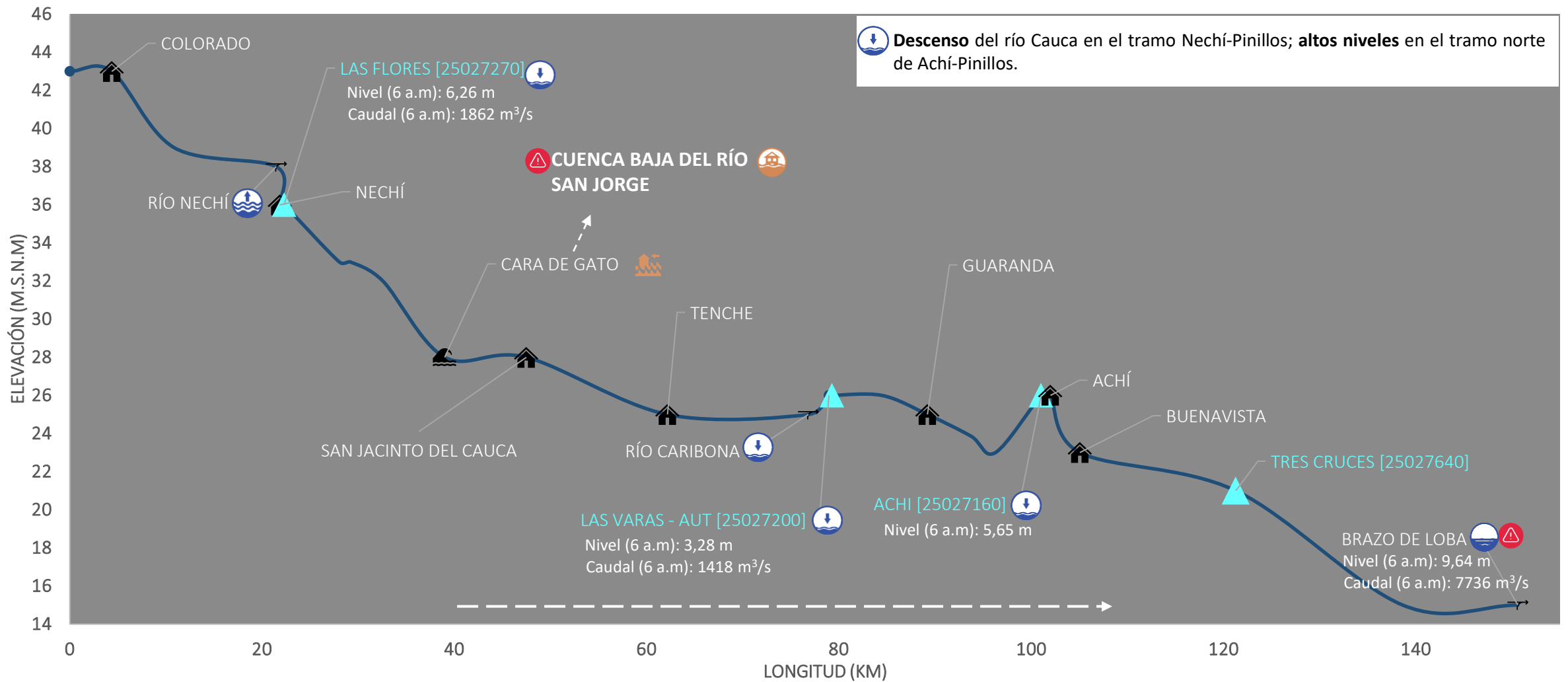
PARA TOMAR ACCIÓN: 1) Alto San Jorge; 2) Bajo San Jorge, 5) río Cauca entre Valdivia y Nechí y 6) Bajo Magdalena entre El Banco y Plato. **Alerta puntual** en el río Cauca, en el sector Caregato (San Jacinto del Cauca).



Alerta NARANJA

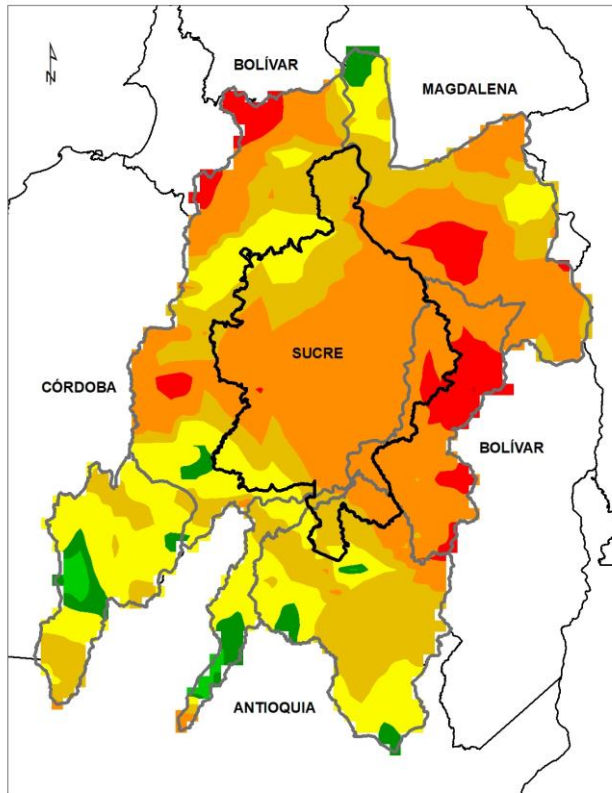
PARA PREPARARSE: 3) Cuenca del río Cauca entre Nechí y Pinillos y 4) Bajo Nechí, incluidos sus aportantes

III. Condiciones hidrológicas actuales en el río Cauca (tramo Nechí-Pinillos)

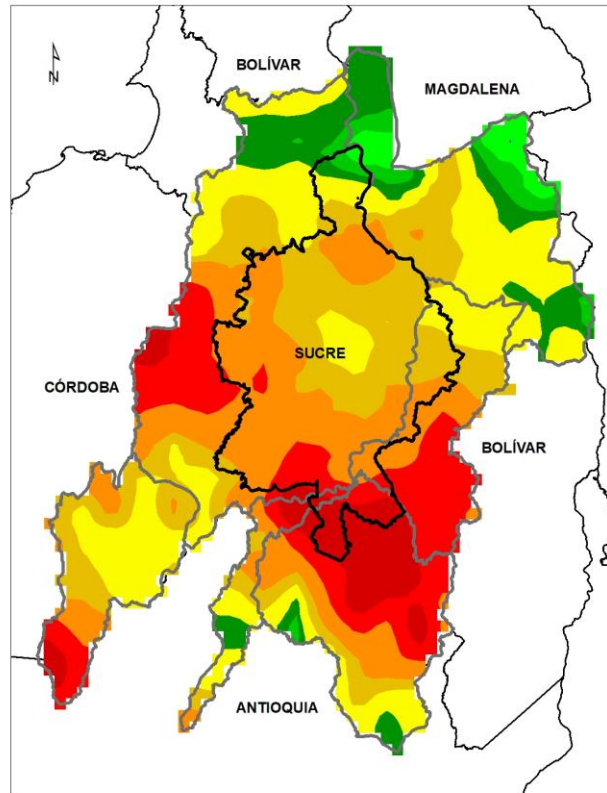


PUNTOS DE INTERÉS RÍO CAUCA (TRAMO NECHÍ-MAGANGUÉ)	ALERTAS HIDROLÓGICAS	CONDICIONES HIDROLÓGICAS	ZONAS DE EMERGENCIA
 Estación hidrológica IDEAM	 Alerta ROJA Para tomar acción	 Niveles en ascenso	 Inundación por desbordamiento
 Población	 Alerta NARANJA Para prepararse	 Niveles en descenso	 Inundación por rompimiento margen derecha
 Rompedero	 Alerta AMARILLA Para informarse	 Niveles estables	 Inundación por rompimiento margen izquierda (Mojana)
 Confluencia	 Condiciones NORMALES Sin alerta	 Tránsito de creciente	

PRONÓSTICO PARA EL 11 DE JULIO Y 12 DE JULIO



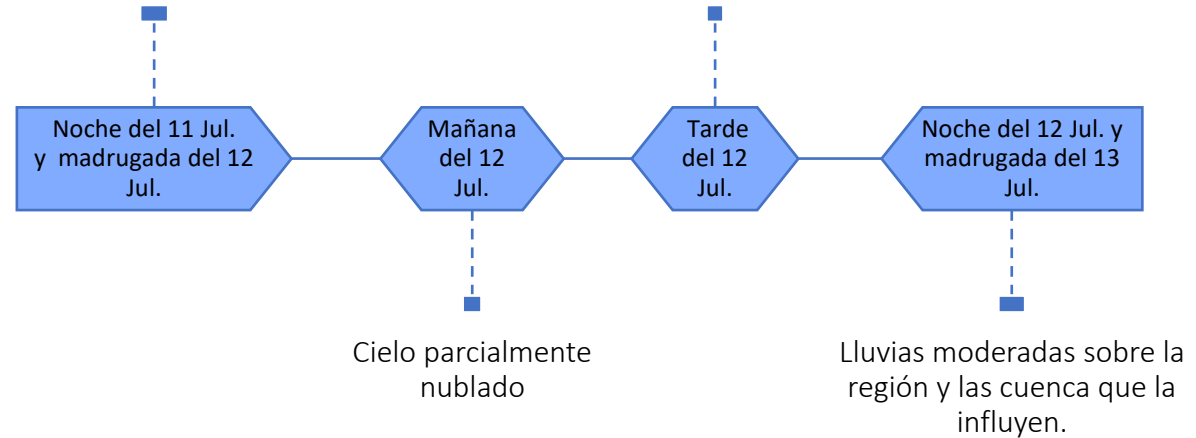
ACUMULADO DEL 11 AL 12 DE JULIO



ACUMULADO DEL 12 AL 13 DE JULIO



Lluvias en toda La Mojana y las cuencas del Bajo Cauca, Bajo Magdalena, Bajo Nechí y Alto San Jorge.



**Equipo de trabajo Centro regional de Pronóstico
y Alertas Tempranas de LA MOJANA**

Elaborado por:
OLGA LUCÍA PULIDO MÉNDEZ, Hidróloga
RAFAEL ELÍAS MUNDARAY MAGO, Meteorólogo

www.corpomojana.gov.co

Correo Electrónico:
corpomojana@corpomojana.gov.co
Cra. 21 # 21 A – 44 San Marcos - Sucre
Teléfono: (+575) 295 5347

YOLANDA GONZALEZ HERNÁNDEZ,
Directora General IDEAM.
MARTHA CECILIA CADENA,
Jefe Oficina del Servicio de Pronósticos y Alertas
www.ideam.gov.co

Correos electrónicos:
servicio@ideam.gov.co,
alertas@ideam.gov.co

Calle 25 d # 96b - 70, piso 3. Bogotá, D.C.
Teléfono: 307 5625 ext. 1334 - 1336.

LILIANA QUIROZ, Directora General de la Corporación para el Desarrollo Sostenible de La Mojana y el San Jorge-CORPOMOJANA.

RAQUEL GARAVITO, Gerente del Fondo Adaptación

JIMENA PUYANA, Gerente Nacional de Desarrollo Sostenible del PNUD